



art creation  
QUALITY FROM HOLLAND SINCE 1899

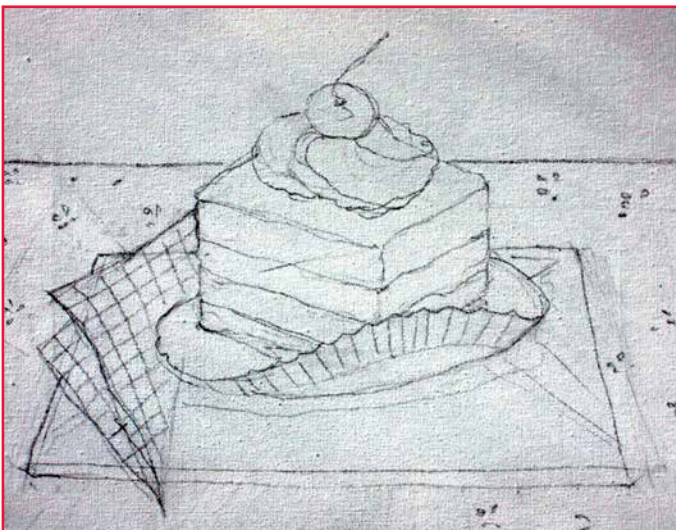
# Tortenstück mit kariertes Serviette GOUACHE

## Was Sie benötigen:

- Talens Art Creation Set Gouache
- Pinsel für Gouache von Talens Art Creation (flache und feine Pinsel aus beispielsweise Filament / Polyester)
- Papier
- Farbstift
- Knetgummi zum Ausradieren oder Verwischen der Linien
- Behälter mit Wasser zum Verdünnen und zum Reinigen der Pinsel während und nach dem Malen
- Abreisspalette

## Tipps:

- Verdünnen Sie beim Malen die Farbe mit Wasser, sonst ist die Farbe zu dickflüssig.
- Gehen Sie alle Schritte durch, bevor Sie beginnen.



## SCHRITT 1:

Motiv mit Holzkohle oder Farbstift vorzeichnen.



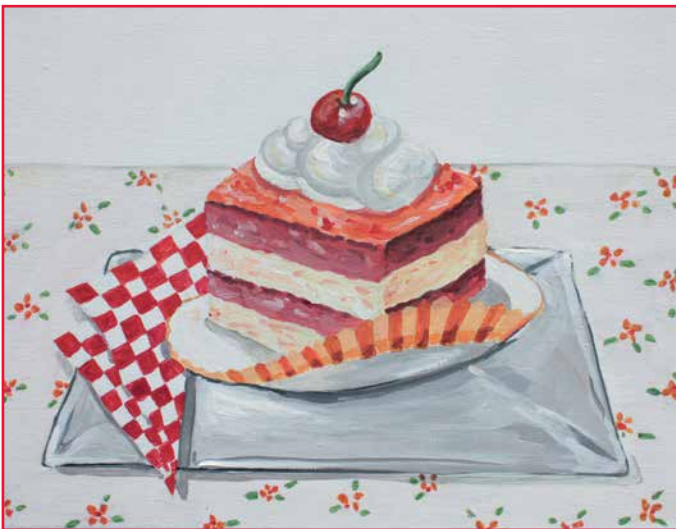
### SCHRITT 2:

Malen Sie Hintergrund, Tischdecke, Serviette und Schlagsahne mit verdünntem Weiss. Tortenstück oben orange/rosa malen. Verwenden Sie dafür miteinander vermischtes Zitronengelb, Dunkelrosa und Weiss. Die verschiedenen Tortenschichten altrosa (mischen Sie Dunkelrosa mit ein wenig Kobaltblau, ein wenig Zitronengelb und Weiss) und mit hellem, weichem Gelb malen (Weiss mit ein wenig Gelbem Ocker und Zitronengelb). Malen Sie die Kirsche rot (Dunkelrosa mit ein wenig Zitronengelb und Dunkelgrün), Schatten auf der Schlagsahne mit Grautönen (Weiss mit Schwarz) und den Rand des Papieruntersetzers Hellorange (Zitronengelb mit ein wenig Dunkelrosa und Weiss). Malen Sie die Unterseite des Papieruntersetzers hellgrau und an der Innenseite weiss. Den Teller hellgrau malen.



### SCHRITT 3:

Quadrate in der karierten Serviette rot malen. Auf die Tortenschichten kleine Flecken malen (Weiss, Rosa, Dunkelrosa mit ein wenig Dunkelgrün und Orange). Geben Sie der Kirsche einen Schatten (mischen Sie dafür Dunkelrosa mit Dunkelgrün) und weisse bzw. hellorange Lichtflecken. Den Kirschenstiel dunkelgrün malen. Die Spiegelung im Teller wird weiss und grau. Kleine Blumen auf die Tischdecke malen.



### SCHRITT 4:

Auf den Papieruntersetzer dunkelorange Streifen malen. Mit Grautönen einige Schatten auf der Serviette, auf dem Teller und auf dem Papier anbringen. Die kleinen Blumen mit grünen Blättern und roten Tupfen fertigstellen. Malen Sie auf die Schlagsahne kleine Farbflecken mit sehr hellem Orange (Weiss mit ein wenig Orange).